

Display 2,4"

Lectura de temperatura clara



Botones grandes

Situado en un buen lugar para un control perfecto



Gatillo

Medida de temperatura con una sola pulsación



Siéntete seguro con la termografía

Termografía simple

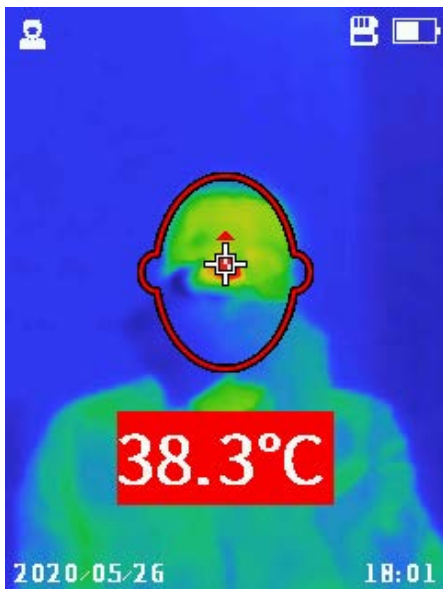
La KT-120M es una cámara especial. Económica, práctica y útil, es una herramienta poderosa para prevenir o limitar las epidemias.

El usuario puede medir la temperatura con una precisión de **0,5°C**. La superación del valor umbral se indica mediante una alarma. Todo esto para detectar de manera rápida y eficiente a las personas con fiebre – por ejemplo infectado con un virus que da tales síntomas.

Aplicaciones

La KT-120M se usa en cualquier lugar donde muchas personas necesiten realizarse pruebas de temperatura corporal. Particularmente útil en:

- fábricas,
- escuelas,
- centros comerciales,
- edificios de oficinas.



Características

- rango de medición 20°C...50°C
- precisión hasta $\pm 0,5^\circ\text{C}$
- medición rápida de temperatura
- señalización automática de detección de fiebre
- almacenamiento de imágenes IR a tarjeta SD
- batería Ion incorporada con 8 horas de autonomía
- interfaces: USB tipo C, ranura de tarjeta SD
- se puede instalar en un trípode

Especificaciones

| | |
|--|--|
| Resolución del detector | 120 x 90 / 17 μm |
| Detector | 7,5~14 μm |
| Muestreo | 25 Hz |
| Sensibilidad | 60 mK |
| Lentes (campo de visión/distancia focal) | 50° x 38°/2,28 mm |
| Resolución Espacial (IFOV) | 7,6 mrad |
| Display | 2,4", 240 x 320, LCD |
| Modo de imagen | IR |
| Rango de temperatura | 20°C...50°C |
| Precisión | $\leq 0,5^\circ\text{C}$ (temperatura ambiente $23^\circ\text{C} \pm 2^\circ\text{C}$, humedad $\leq 80\%$, distancia al objetivo 0,8 m, temperatura objetivo $32^\circ\text{C}...42^\circ\text{C}$) |
| Modos de análisis de imagen | Indicación de temperatura, alarma de temperatura |
| Formato de archivo de imagen | JPG |
| Interfases | Ranura de tarjeta microSD (máx 32 GB), USB tipo C, trípode |
| Memoria | Tarjeta SD (máx 32 GB) |
| Alimentación | Batería Li-Ion (tiempo de trabajo >8 horas), cargador incorporado (tiempo de carga <2,5 hora), adaptador AC 110-230 V, 50/60 Hz |
| Temperatura de operación | -10°C...+50°C |
| Temperatura de almacenamiento | -40°C...+70°C |
| Carcaza | IP54 |
| Peso | aprox. 0,35 kg |

Accesorios estándar

| | |
|----------------------------------|------------|
| Cargador USB | WAZASZ20 |
| Cable USB tipo C | WAPRZUSBC |
| Tarjeta de memoria microSD 16 GB | WAPOZMSD16 |
| Correa | WAPOZPAS1 |